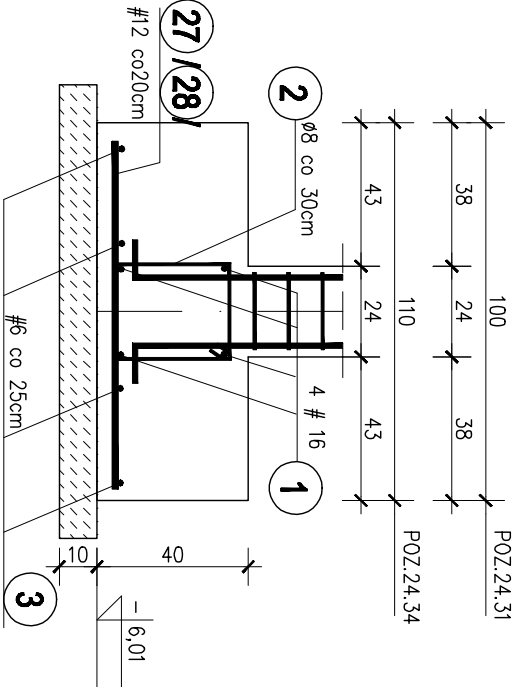


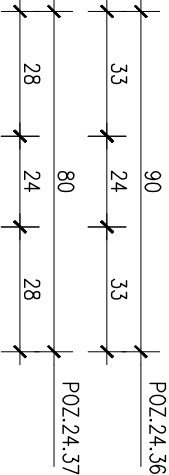
POZ.24.31 ŁAWA L=8,4m
POZ.24.34 ŁAWA L=5,1m



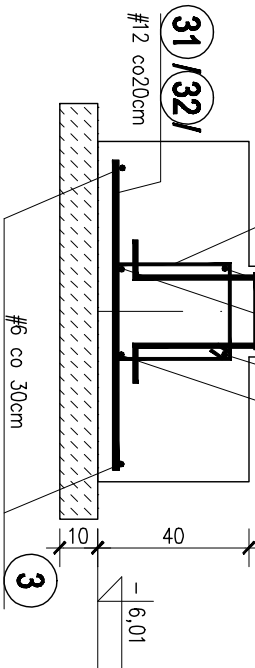
27 dla POZ.24.31
#12 co 20cm /A-III/ L=90

28 dla POZ.24.34
#12 co 20cm /A-III/ L=100

POZ.24.36 ŁAWA L=5,6m
POZ.24.37 ŁAWA L=5,1m



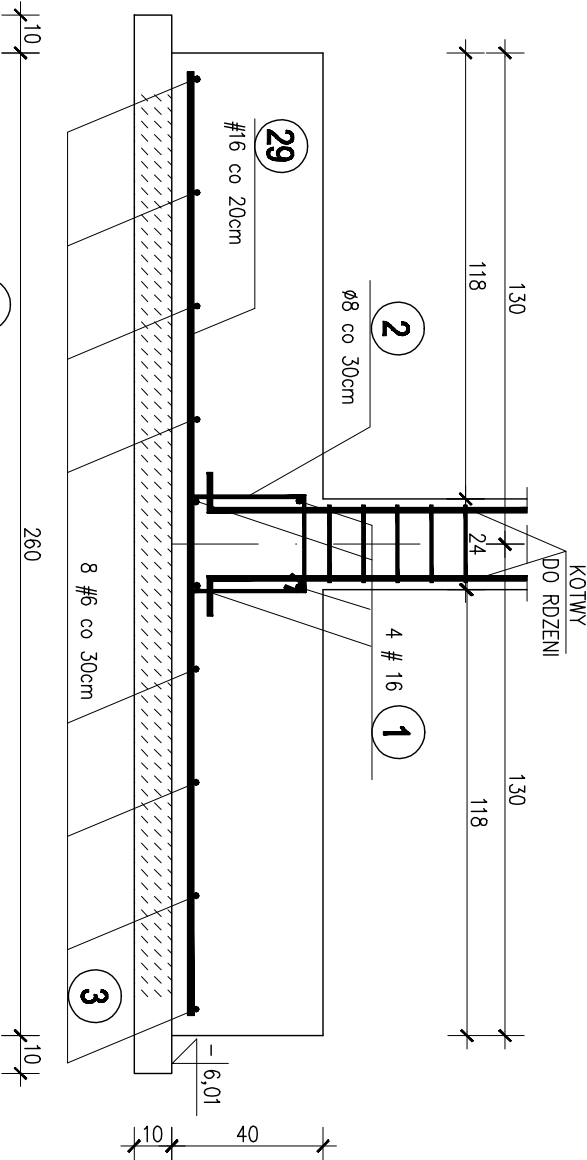
2 ø8 co 30cm
1 4 # 16



31 dla POZ.24.36
#12 co 20cm /A-III/ L=80

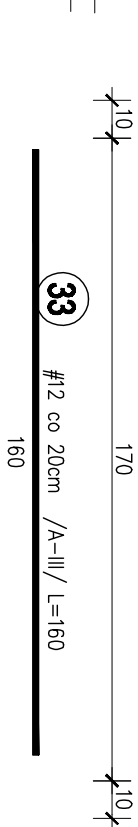
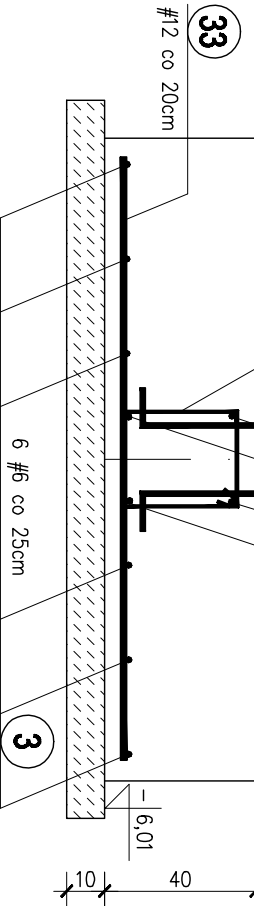
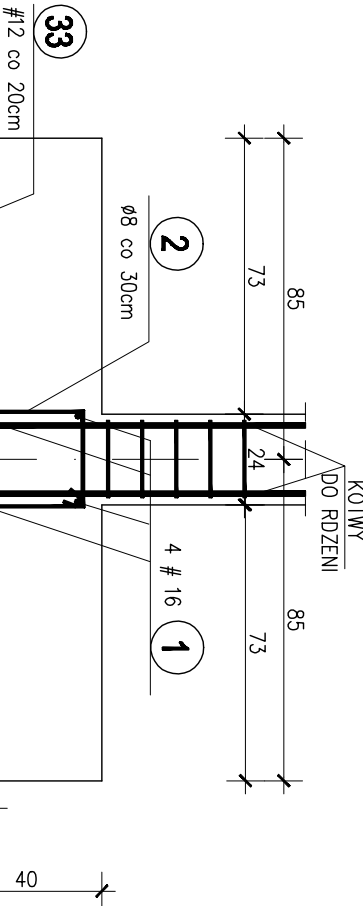
32 dla POZ.24.37
#12 co 20cm /A-III/ L=70

POZ.24.33 ŁAWA 260/40 L=5,70 m



29 #16 co 20cm /A-III/ L=250

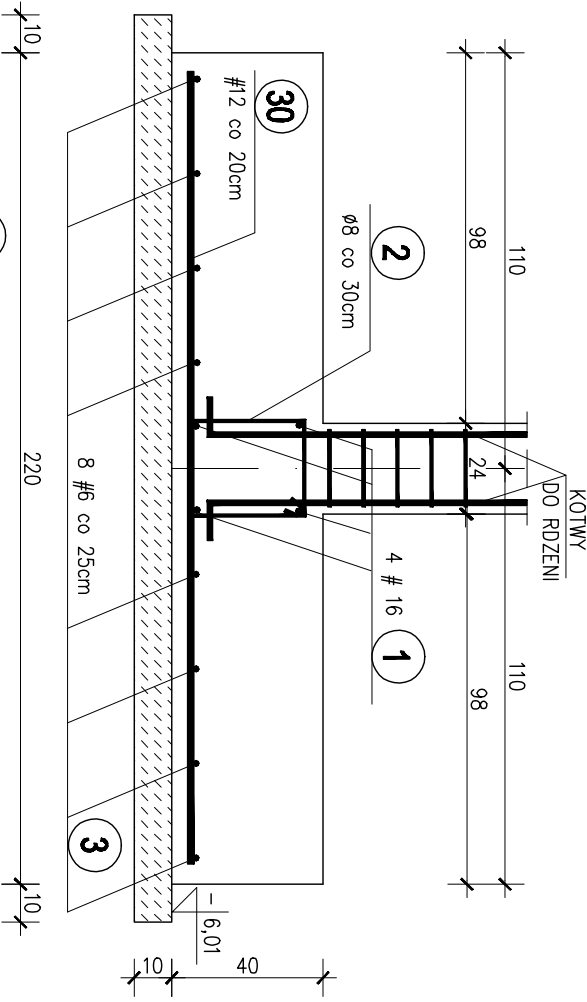
POZ.24.38 ŁAWA L=9,6m



UWAGI:

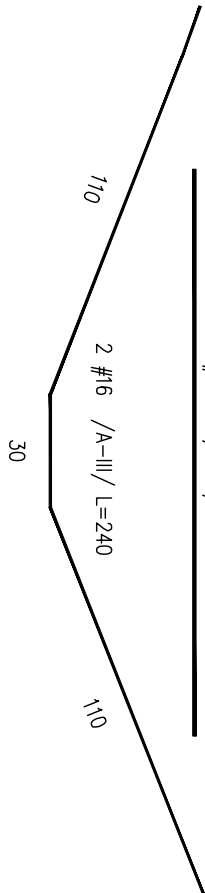
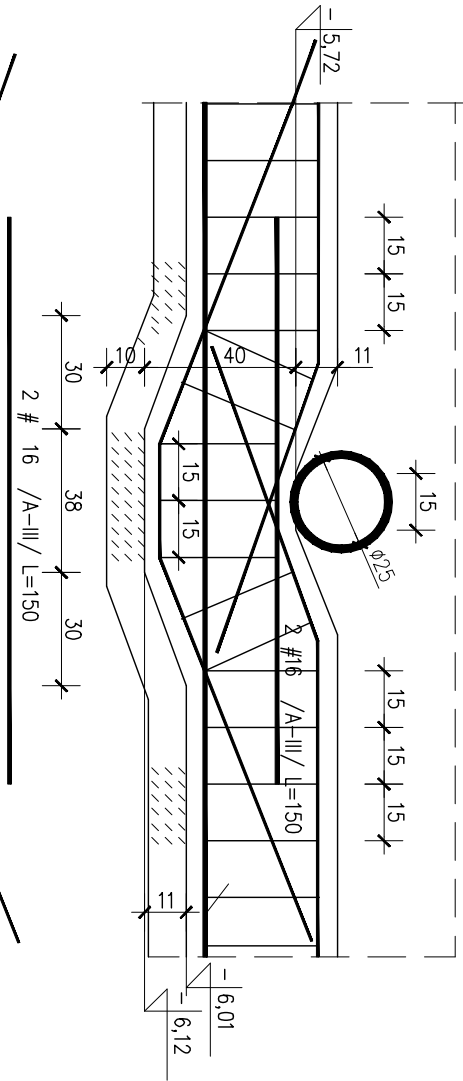
- Pod wszystkimi ławami podkład z betonu C8/10 i szerokości większej od obrysu ław po 10 cm z każdej strony.
- Pręty zbrojenia podłużnego tężczyć na zakład min.40ø , Max. w jednym miejscu tężczyć 50%
- Dla prętów zbrojenia podłużnego ław uwzględniono dodatki na zakłady +10%
- Kotwy do rdzeni i słupów piwnic ujęto na rys. rdzeni i słupów piwnic.
- Rysunek rozpatrywać łącznie z rys. nr K-1 , K-1b , K-1c , K-1d , K-1e
- WYKAZ STALI DLA FUNDAMENTÓW PATRZ rys. nr K-1e

POZ.24.35 ŁAWA 220/40 L=2,23 m



30 #12 co 20cm /A-III/ L=210

PRZEJŚCIE INST.SANIT. NR"1"



BETON C20/25 (B25)
z dodatkami środkowymi
uszczelniającego np. "HYDROBET"
BETON C8/10 (B10)
STAL A-III/34GS/
STAL StOS-b
otulina zbrojenia - 5cm

PRACOWNIA PROJEKTOWA "AKON "		BRANŻA:	KONSTR.
10 - 672 OLSTYN UL. EBLĄSKA 125		SKALA:	1:20
OBIEKT:	ROZBUDOWA WBP w OLSTYNIE	DATA:	11.2010
ADRES:	ul. 1 Maja 5; 10-117 Olstyn	NR RYS:	K - 1d
TEMAT:	POZ.24-PRZEKROJE ŁAW FUNDAMENTOWYCH	PROJEKT WYKONAWCZY	
PROJEKTANT:	mgr inż. Anna Ceyrowa	Upw.:27/7/86/01	
SPRAWDZAJĄCY:	mgr inż. Bogdan Jasło	Upw.:17/8/87/01	
OPRACOWAŁ:	inż. Barbara Rzeczkowska	Upw.:	